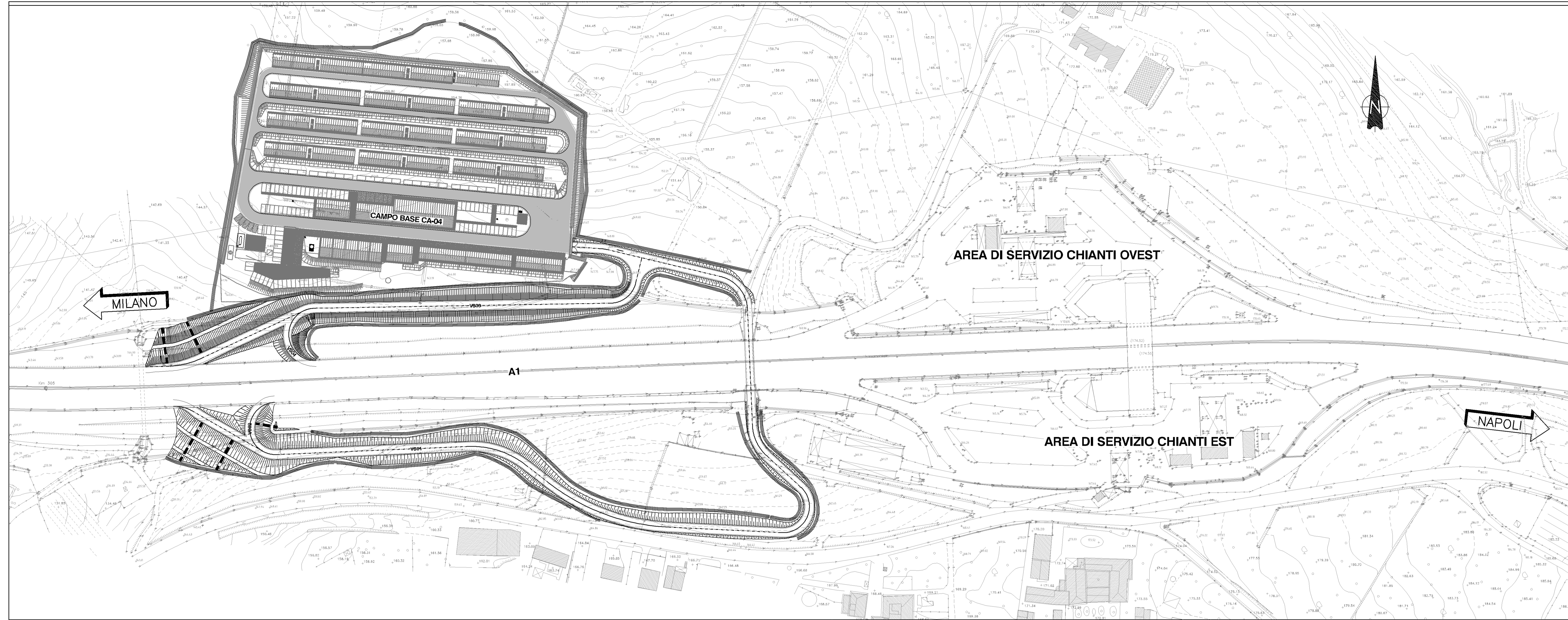


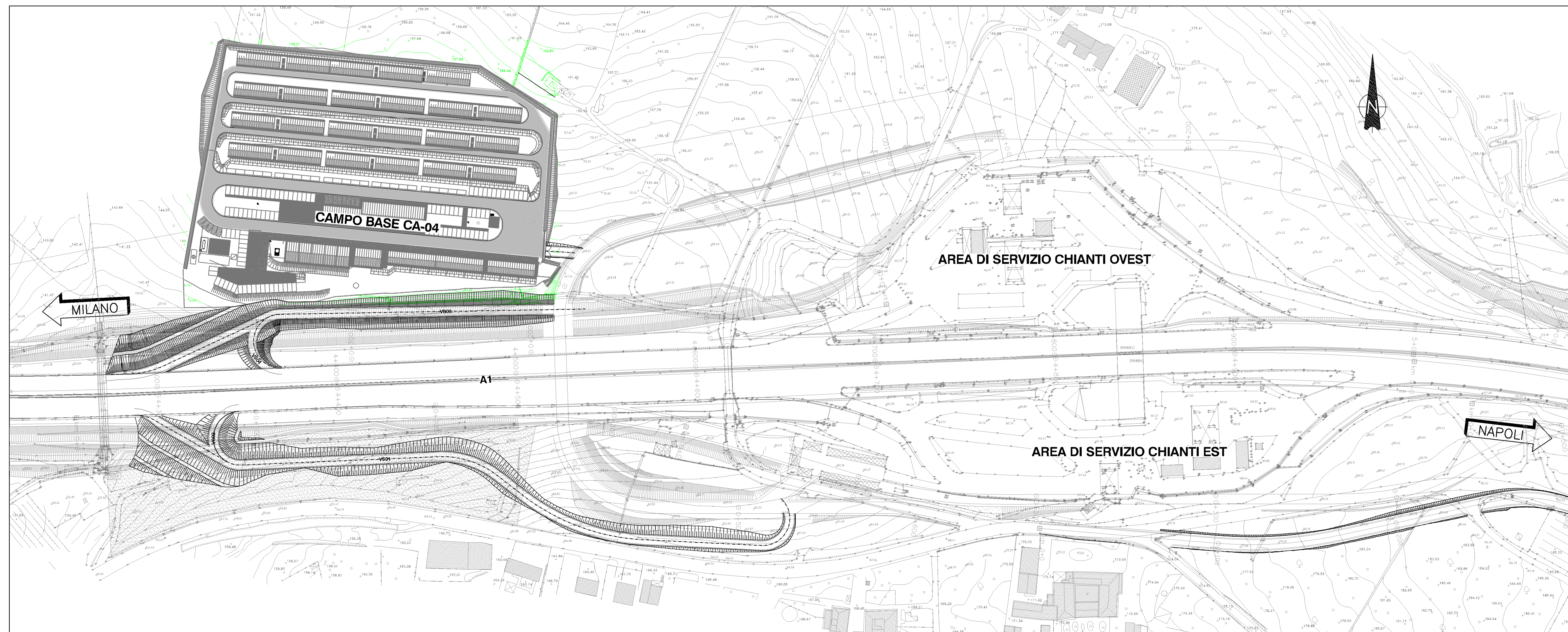
AMBITO ADS CHIANTI – FASE 0 (con passaggio nel sottovia esistente)

scala 1:1000



AMBITO ADS CHIANTI – FASE 1 (con passaggio nel nuovo sottovia)

scala 1:1000



autostrade // per l'italia

AUTOSTRADA (A1) : MILANO – NAPOLI

AMPLIAMENTO ALLA TERZA CORSA
BARBERINO DI MUGELLO – INCISA VALDARNO
TRATTO : FIRENZE SUD – INCISA VALDARNO

LOTTO "1"

PROGETTO ESECUTIVO

CN – CANTIERIZZAZIONE

CANTIERIZZAZIONE E FASI COSTRUTTIVE
VIABILITA' DI SERVIZIO E PISTE DI CANTIERE
AMBITO N°1 – AREA DI SERVIZIO CHIANTI

PLANIMETRIA DI INQUADRAMENTO GENERALE

IL RESPONSABILE PROGETTAZIONE SPECIALISTICA Ing. Massimo Giacomini Dir. Prg. Milano N.30746 RESPONSABILE LAVORO STD	IL RESPONSABILE INTERGRAZIONE PRESTAZIONI SPECIALISTICHE Ing. Michele Platano Dir. Prg. Genova N.1154 PROJECT DESIGNER	IL DIRETTORE TECNICO Ing. Maurizio Torralba Dir. Prg. Milano N.19462 RESPONSABILE FUNZIONE "SITEL E PROGETTI"
--	---	--

REFERIMENTO ELABORATO	settimane	data	revisione
11018204STD2200	11	APRILE 2012	001
SCALE			1:1000

spea Ingegneria europea	COORDINATORE OPERATIVO DI PROGETTO Ing. Raffaele Stalder	COORDINATORE GENERALE A CURA DI: LAVORAZIONE PROGETTAZIONE A CURA DI: RESPONSABILE LAVORAZIONE/PROGETTO Ing. Massimiliano Giacomini - O.L. Milano N.30746
-----------------------------------	---	--

VISTO DEL COORDINATORE GENERALE SPEA DIREZIONE OPERATIVA PROGETTAZIONE ED ESECUZIONE LAVORI ASP Ing. Alberto Sileri	VISTO DEL COMMITTENTE autostrade // per l'italia Ing. Furio Crastini	VISTO DEL CONCESSIONARIO
--	---	--------------------------

IL PRESENTE DOCUMENTO HA FINI SOLO INFORMATIVE E NON HA VALORE LEGALE. IL CONTENUTO NON DEVE ESSERE RIPRODOTTO, TRAMANDATO, DIFFUSO, VENDUTO, NESSUNO DEI DIRITTI RISERVATI. IL PRESENTE DOCUMENTO È UN DOCUMENTO CONFIDENZIALE. IL CONTENUTO NON DEVE ESSERE RIPRODOTTO, TRAMANDATO, DIFFUSO, VENDUTO, NESSUNO DEI DIRITTI RISERVATI. IL PRESENTE DOCUMENTO È UN DOCUMENTO CONFIDENZIALE. IL CONTENUTO NON DEVE ESSERE RIPRODOTTO, TRAMANDATO, DIFFUSO, VENDUTO, NESSUNO DEI DIRITTI RISERVATI.