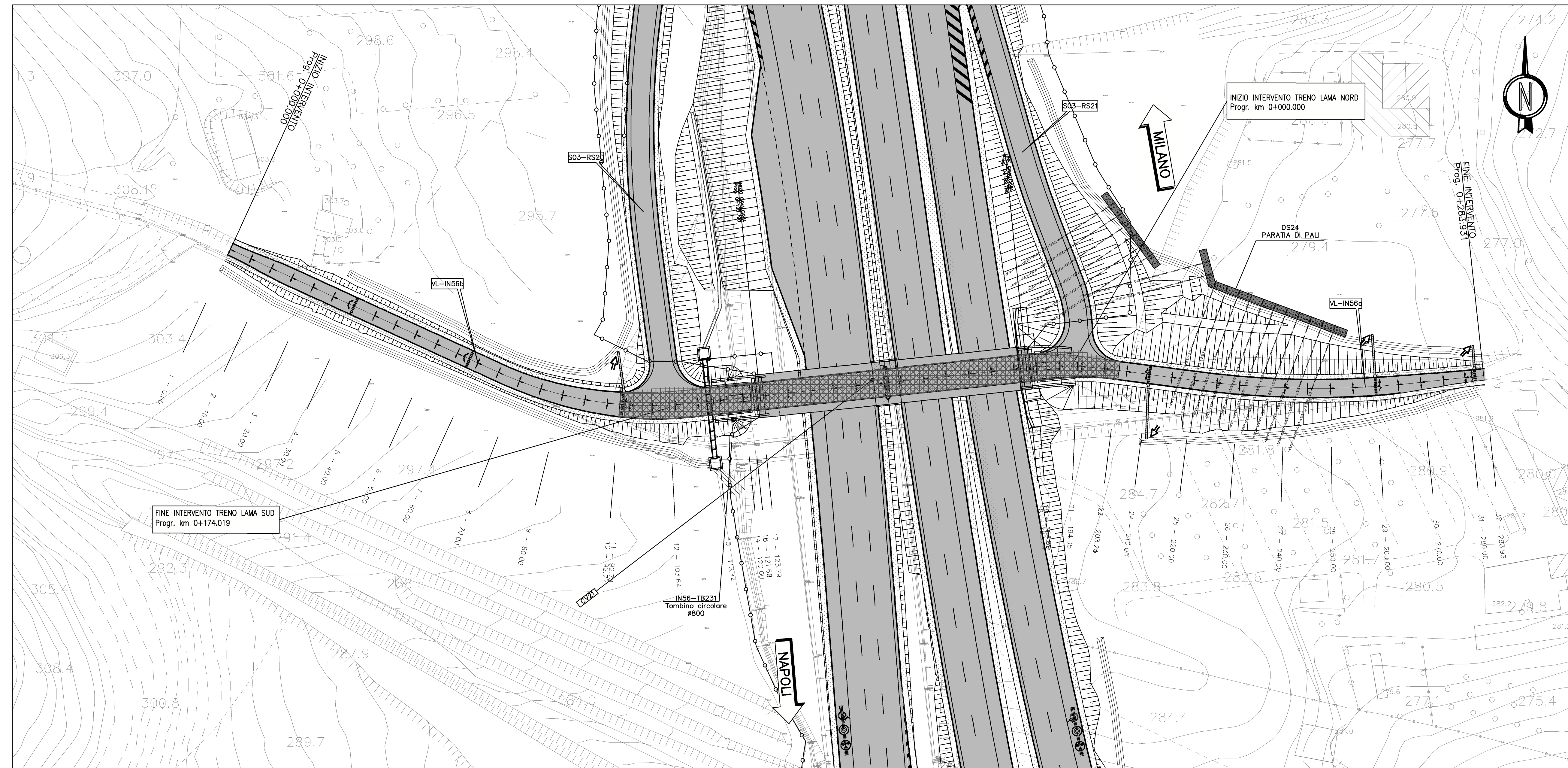
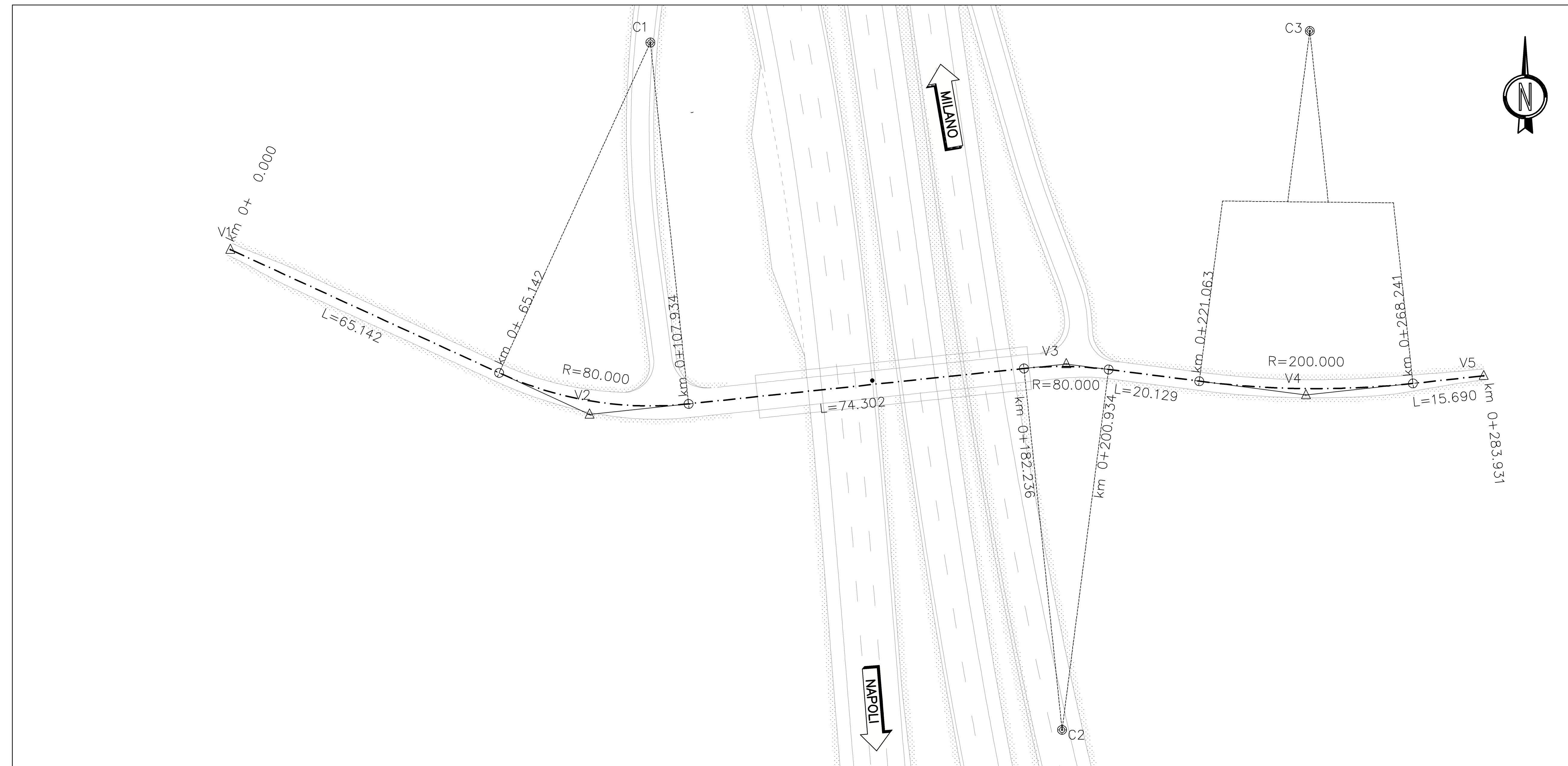


PLANIMETRIA DI PROGETTO E IDRAULICA (1:500)



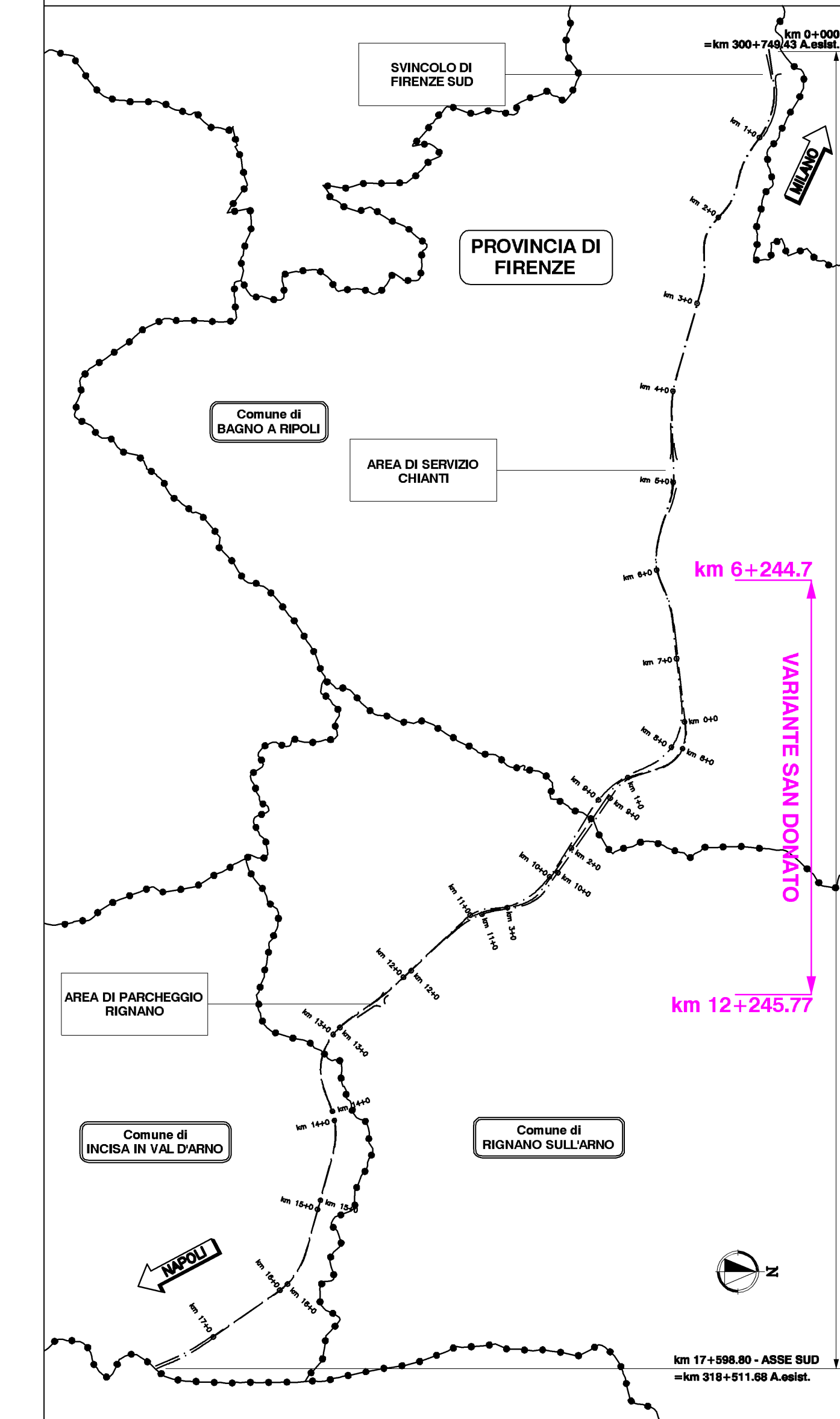
PLANIMETRIA DI TRACCIAMENTO (1:500)



DATI DI TRACCIAMENTO

V1 1692640.200 4842604.722	V2 1692719.349 4842568.453	V3 1692824.380 4842579.543	V4 1692877.161 4842572.722	V5 1692916.323 4842576.942
C1 1692732.748 4842650.312	C2 1692823.440 4842498.999	C3 1692879.292 4842774.109		
C 1 R 80.000 Ac 34.0522g Tm 21.921 Sv 42.791 Fr 2.844 Co 42.283 H 0 V 100 f20m 625	C 2 R 80.000 Ac 14.8796g Tm 9.392 Sv 18.698 Fr 0.546 Co 18.656 H 0 V 100 f20m 625	C 3 R 200.000 Ac 15.0171g Tm 23.699 Sv 47.178 Fr 1.389 Co 47.068 H 0 V 100 f20m 250		

QUADRO DI UNIONE



TRATTI REALIZZATI CON PAVIMENTAZIONE IN CONGLOMERATO BITUMINOSO

SISTEMA DI DRENAGGIO

LEGENDA PLANIMETRIE IDRAULICHE

- PENDENZA STRADALE
- ⊥ IMPIUVIO
- ⊕ COLMO
- ↘ DIREZIONE DEFUSSO CANALETTE E FOSSI
- ↔ DIREZIONE DEFUSSO COLLETTORI
- ⊕ RECAPITI

CANALIZZAZIONI

- CG CANALETTA CON GRIGLIA 15x16 (Dm. int.) IN CLS
- DN () COLLETTORE IN PEAD DN (mm)
- DN () ATTRAVERSAMENTO STRADALE IN PP DN (mm)
- FOSSO (FR0 - FR1 - FR2 - F11 - F12 - CR)
- EMBRICE

MANUFATTI

- ⊕ POZZETTO IN CLS CON CADITOIA
- ⊕ POZZETTO DI ISPEZIONE IN CLS

NOTE:
- Per le tipologie e i dettagli vedere tavole particolari costruttive

autostrade per l'italia
AUTOSTRADA (A1) : MILANO-NAPOLI
 AMPLIAMENTO ALLA TERZA CORSIA
 BARBERINO DI MUGELLO - INCISA VALDARNO
 TRATTO: FIRENZE SUD - INCISA VALDARNO
 VARIANTE SAN DONATO - "STRALCIO B"

PROGETTO ESECUTIVO
LAVORIA BASE D'ASTA
 VL - VIABILITA' INTERFERITA
 PARTE STRADALE
 IN56 - STRADA VICINALE SPEDALETTI (COMUNE DI RIGNANO SULL'ARNO)
 PLANIMETRIA DI PROGETTO, IDRAULICA E TRACCIAMENTO

IL PROGETTISTA SPECIALISTICO Ing. Gianluca Spadolini Ord. Ingg. Milano N. 257/96 RESPONSABILE STUDIO E PROGETTO	IL RESPONSABILE INTEGRAZIONE PRESTAZIONI STRADALICHE Ing. Michele Pastorino Ord. Ingg. Genova N. 11/04 PROGETTAZIONE NUOVE OPERE AUTOSTRADALI	IL DIRETTORE TECNICO Ing. Ottavio Mazzoli Ord. Ingg. Pavia N. 14/66
--	--	---

SPEDIZIONE IN ABBONAMENTO 1101890004PE	STANDARD STD1080	Ordinatore No. Data SCALA: 1:500
---	---------------------	--

PROGETTO MANAGER Ing. Paolo Castiglioni Ord. Ingg. Varese N. 27/25	SUPPORTO SPECIALISTICO	REVISIONE No. Data 0 NOVEMBRE 2017 1 2 3 4
--	------------------------	---

VERBO DEL COMMITTENTE
autostrade per l'italia
 IL RESPONSABILE ONERI DEL PROCEDIMENTO
 Ing. Alberto Baldacci

VERBO DEL CONCESSIONARIO
Ministero delle Infrastrutture e dei Trasporti
 Direzione Regionale Toscana
 Ing. Massimo Di Biase