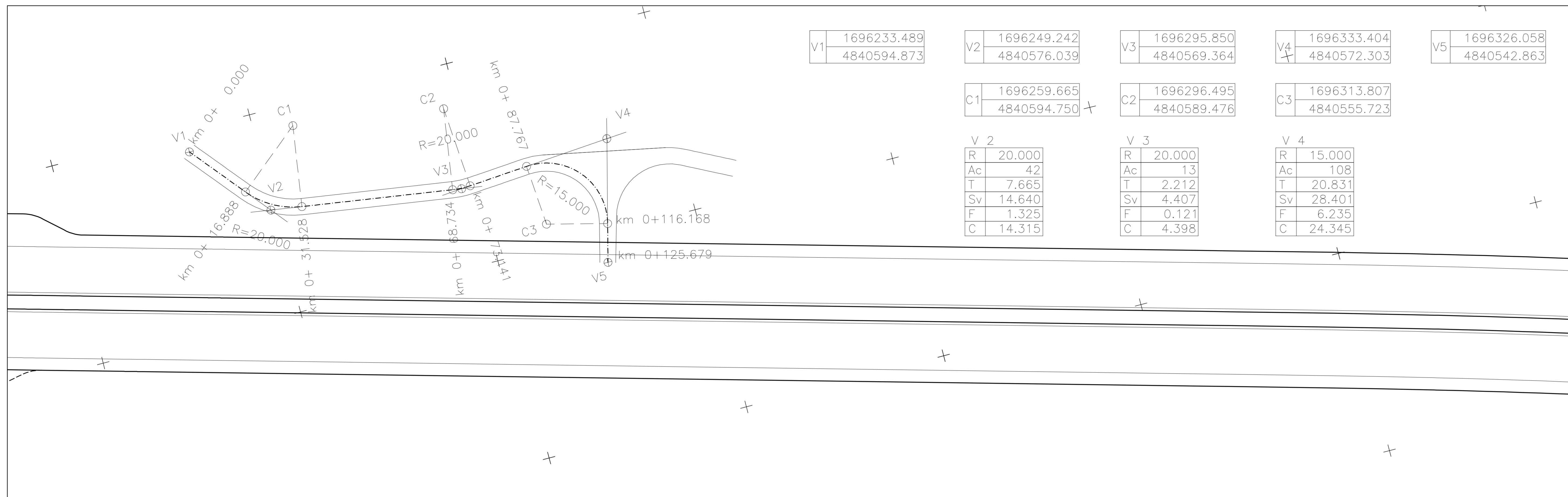
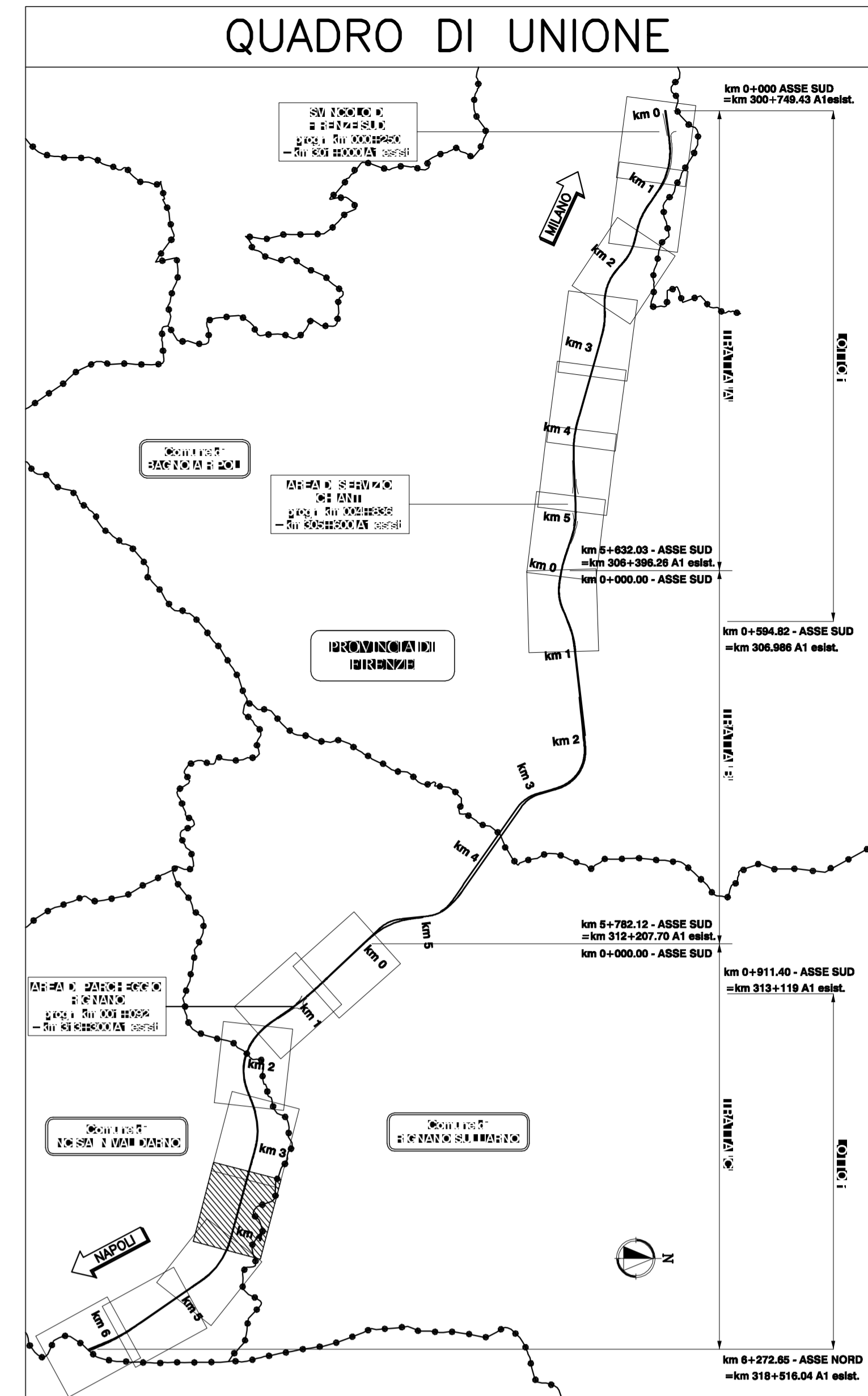


PLANIMETRIA DI TRACCIAMENTO  
scala 1:500

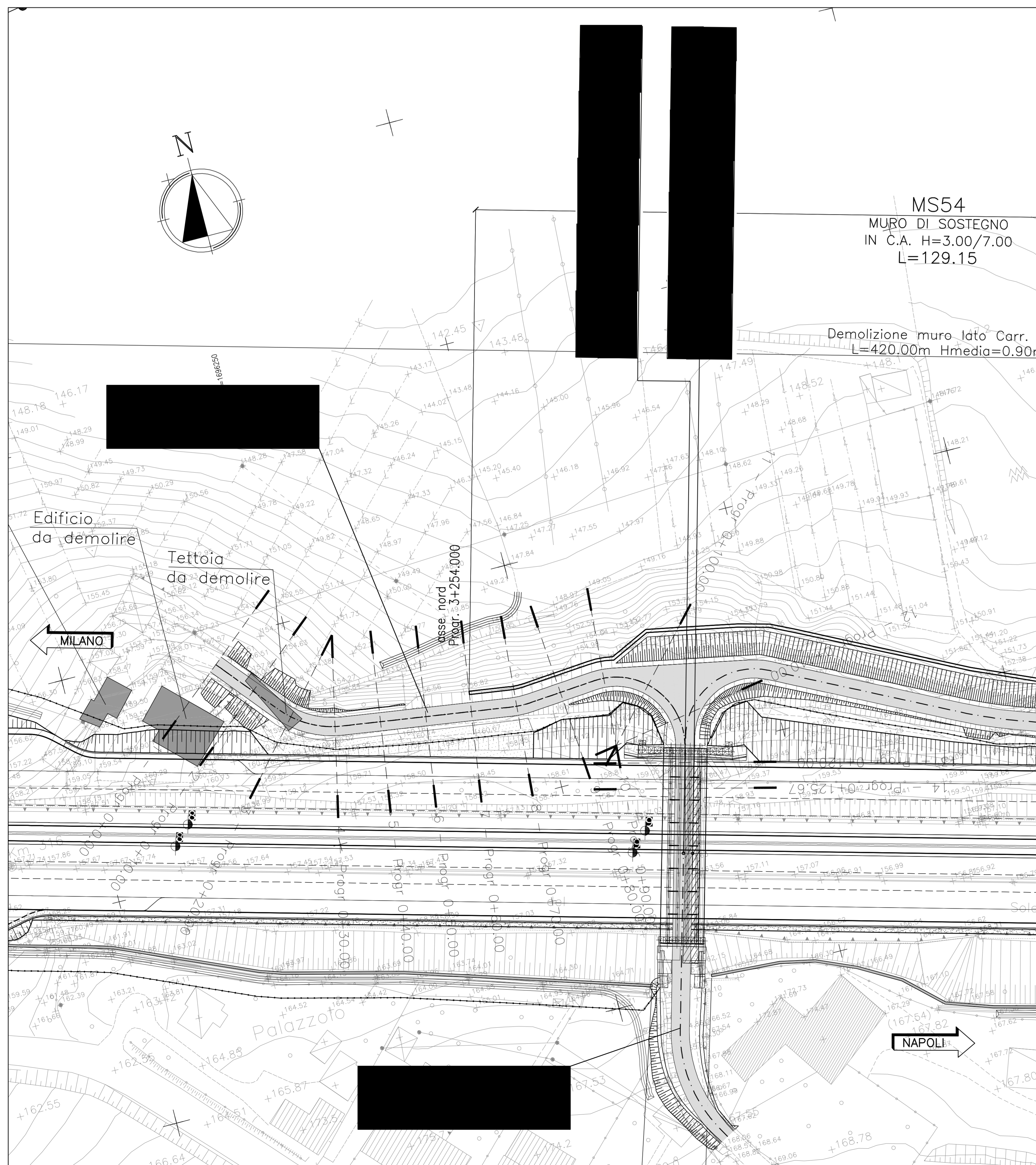


LEGENDA IDRAULICA

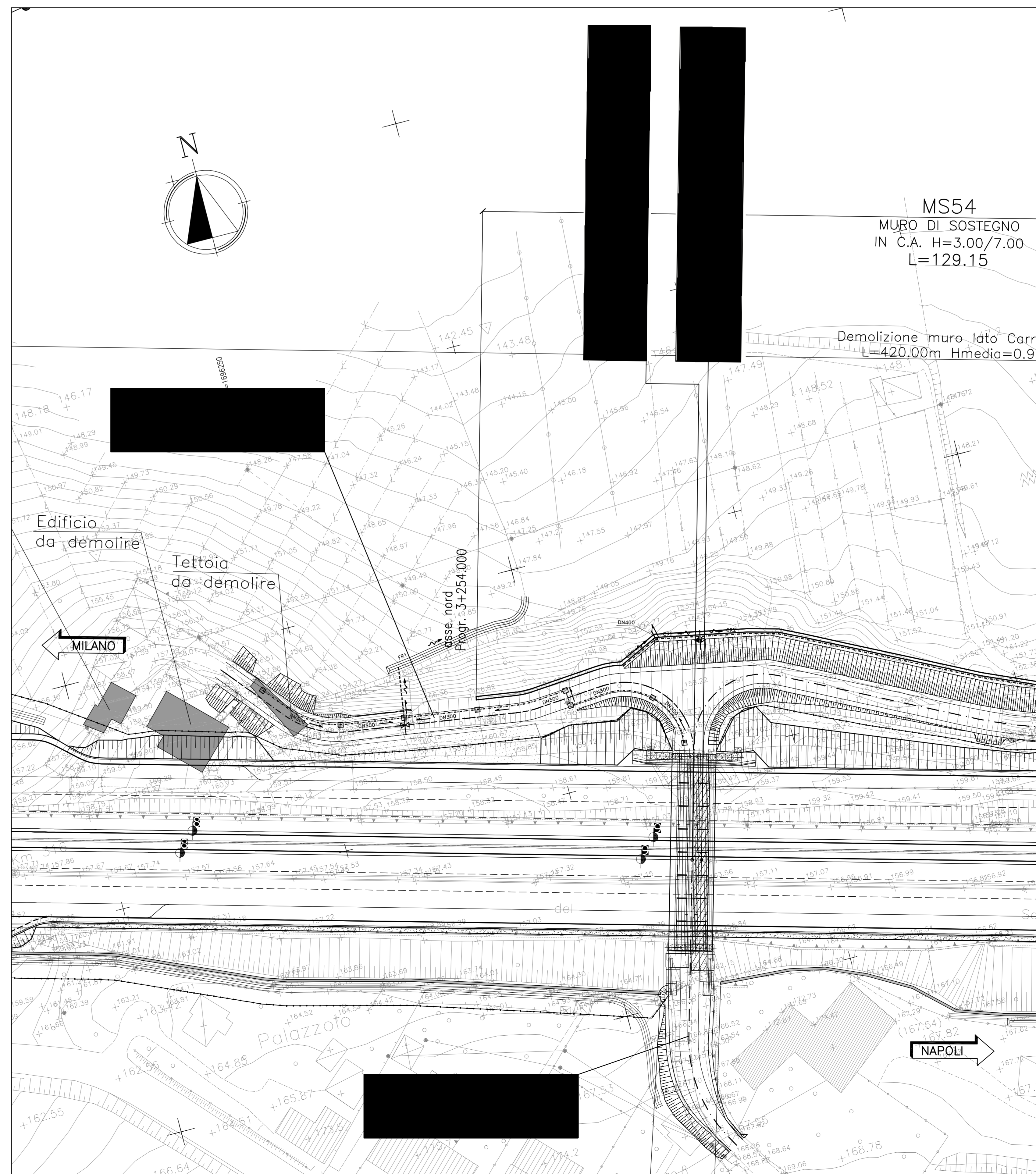
- COLLETTORE IN PRFV (SU VIADOTTI) DN (mm)
- COLLETTORE IN C.A. - DN (mm)
- EMBRICI
- CADITOIA SU VIADOTTO
- DISCENDENTE
- POZZETTO PREFABBRICATO IN CLS
- CADITOIA
- DIREZIONE DEFLUSSO CANALETTE E FOSSI
- DIREZIONE DEFLUSSO COLLETTORI
- IMPLUVIO
- COLMO
- FOSSO (FR0-FR1-FR2-FI1-FI2)
- CANALETTA TESTA MURI CR2



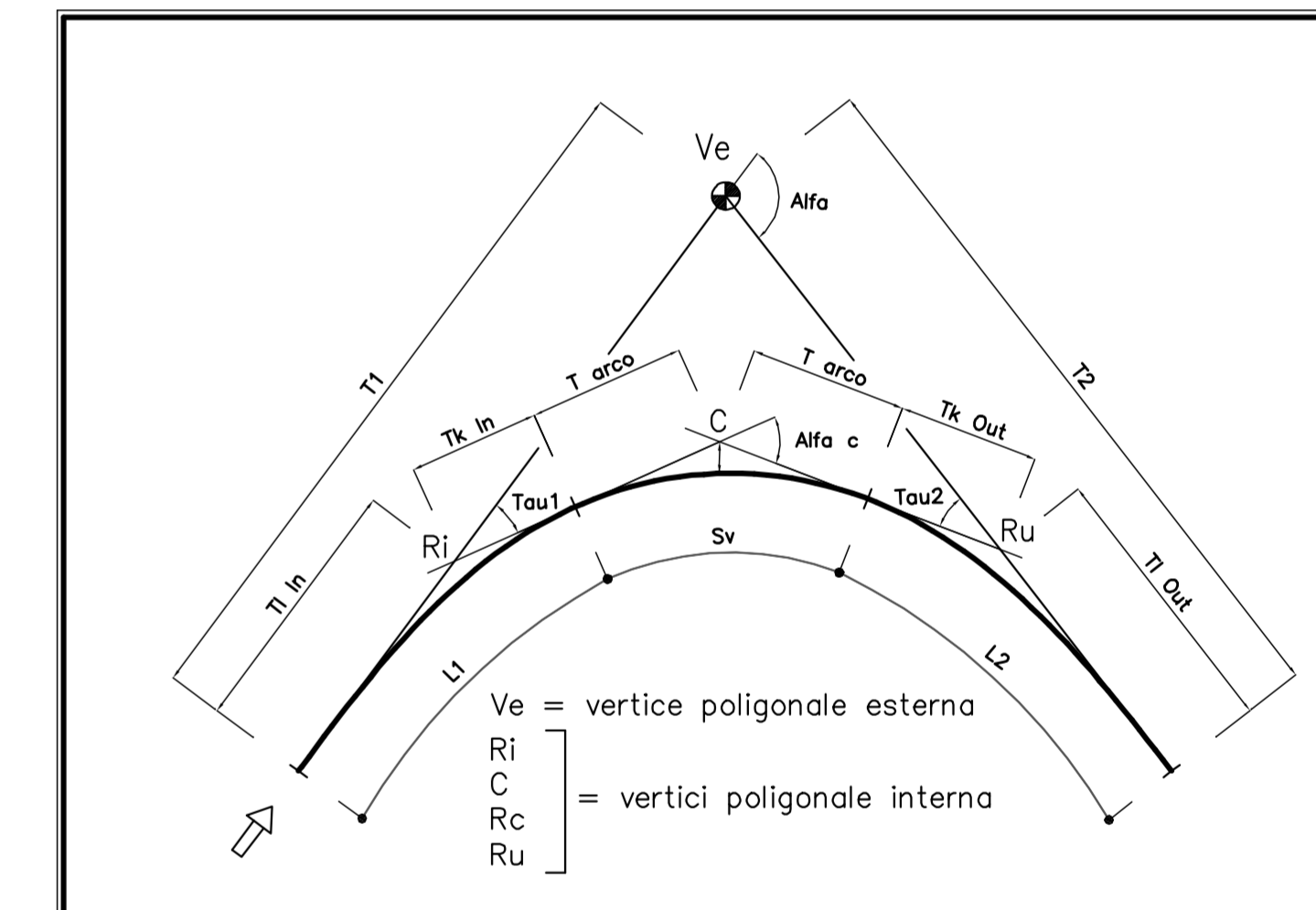
PLANIMETRIA DI PROGETTO  
scala 1:500



PLANIMETRIA IDRAULICA  
scala 1:500



LEGENDA TABELLINE VERTICI PLANIMETRICI



autostrade // per l'italia

AUTOSTRADA (A1) : MILANO - NAPOLI

AMPLIAMENTO ALLA TERZA CORSIA  
BARBERINO DI MUGELLO - INCISA VALDARNO  
TRATTO : FIRENZE SUD - INCISA VALDARNO

CONO I'

PROBLEMA ESCLUSIVO

VL - VIABILITA' INTERFERITA

PARTE STRADALE  
IN29 - Strada piede rilevato 2052-2050  
Planimetria di progetto e tracciamento

IL RESPONSABILE PROGETTAZIONE Ing. Massimo Giacobbi Dir. Ing. Milano N.20746 RESPONSABILE UFFICIO SUD	IL RESPONSABILE INTERAZIONE SPECIALISTICA Ing. Michele Piantoni Dir. Pogg. Siena N.1104 PROJECT ENGINEER	IL DIRETTORE TECNICO Ing. Maurizio Torrali Dir. Ing. Milano N.16492 RESPONSABILE FUNZIONE "SUD E PROGETTI"
REVISIONI ELABORATO	DATA	REVISIONE
11/01/82/04/STD/19/10	APRILE 2012	1
11/01/82/04/STD/19/10	1:200	1
COORDINATORE OPERATIVO DI PROGETTO Ing. Raffaele Rinaldi	COORDINATORE INGENIERIA EUROPEA Ing. Massimo Giacobbi	IL RESPONSABILE UFFICIO NORD Ing. Massimo Giacobbi - OL. Milano N.20746
VISTO DEL COORDINATORE GENERALE SPA DIREZIONE OPERATIVA PROGETTAZIONE ED ESECUZIONE LAVORI ASP Ing. Alberto Sileri	VISTO DEL COMMITTENTE autostrade // per l'italia Ing. Fulvio Orlandi	VISTO DEL CONCESSIONARIO Ing. Massimo Giacobbi