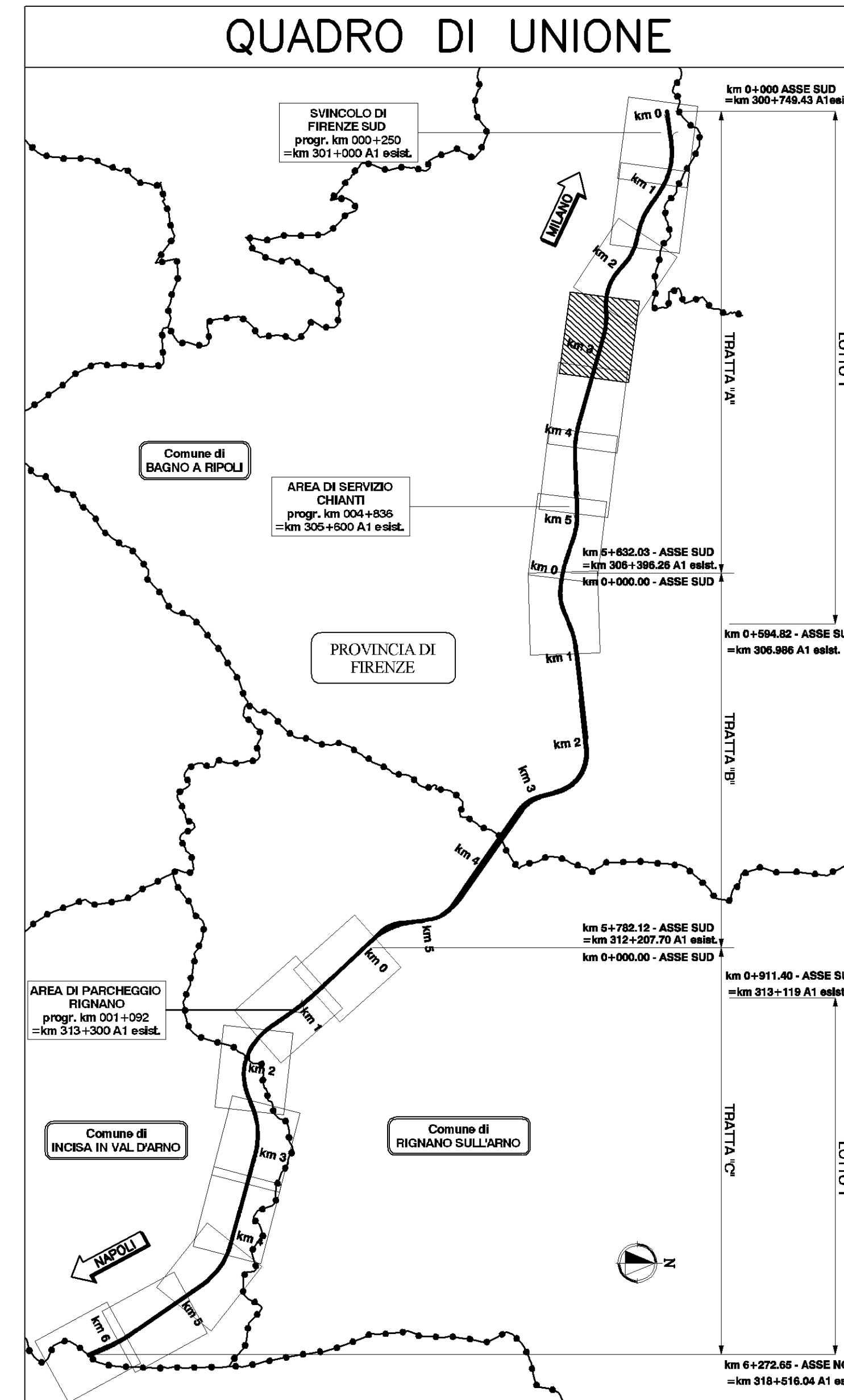
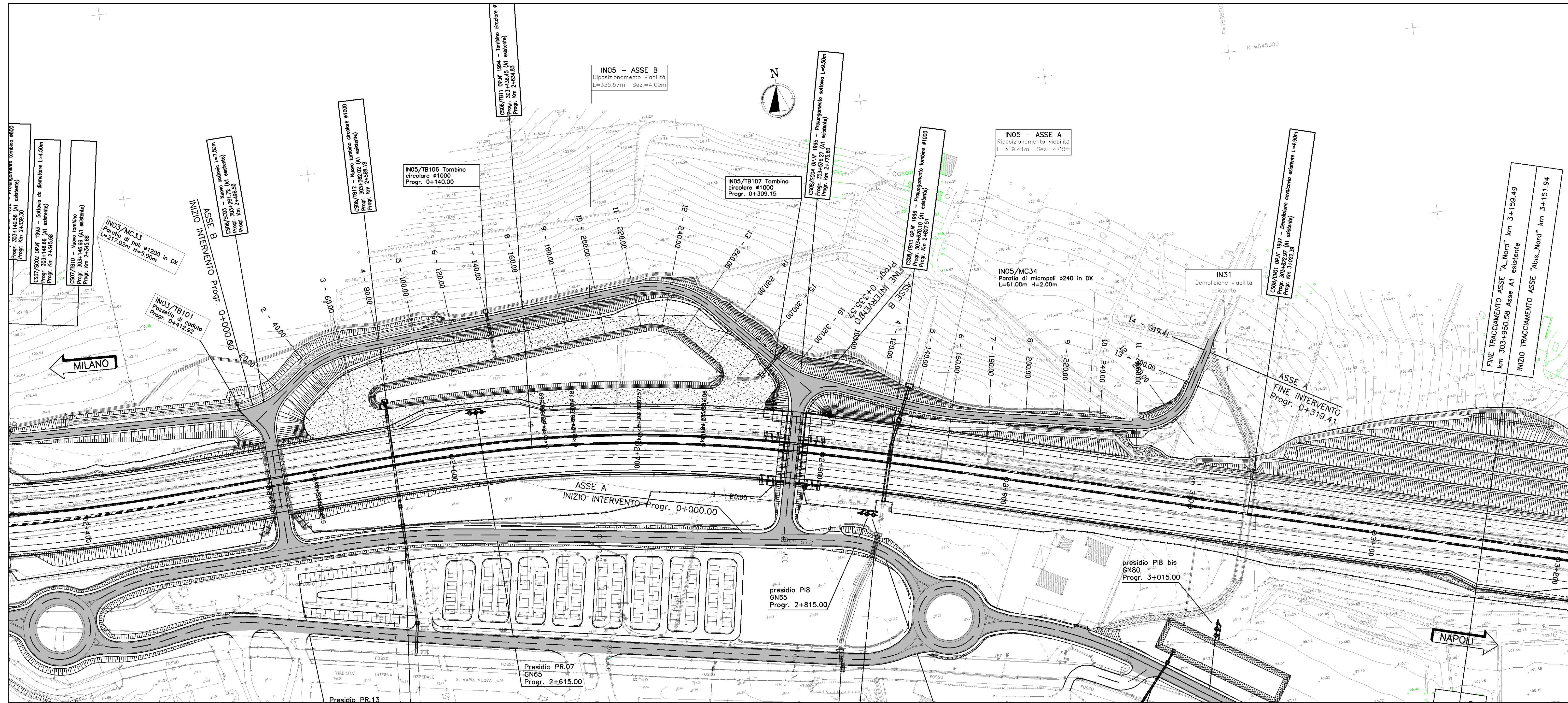
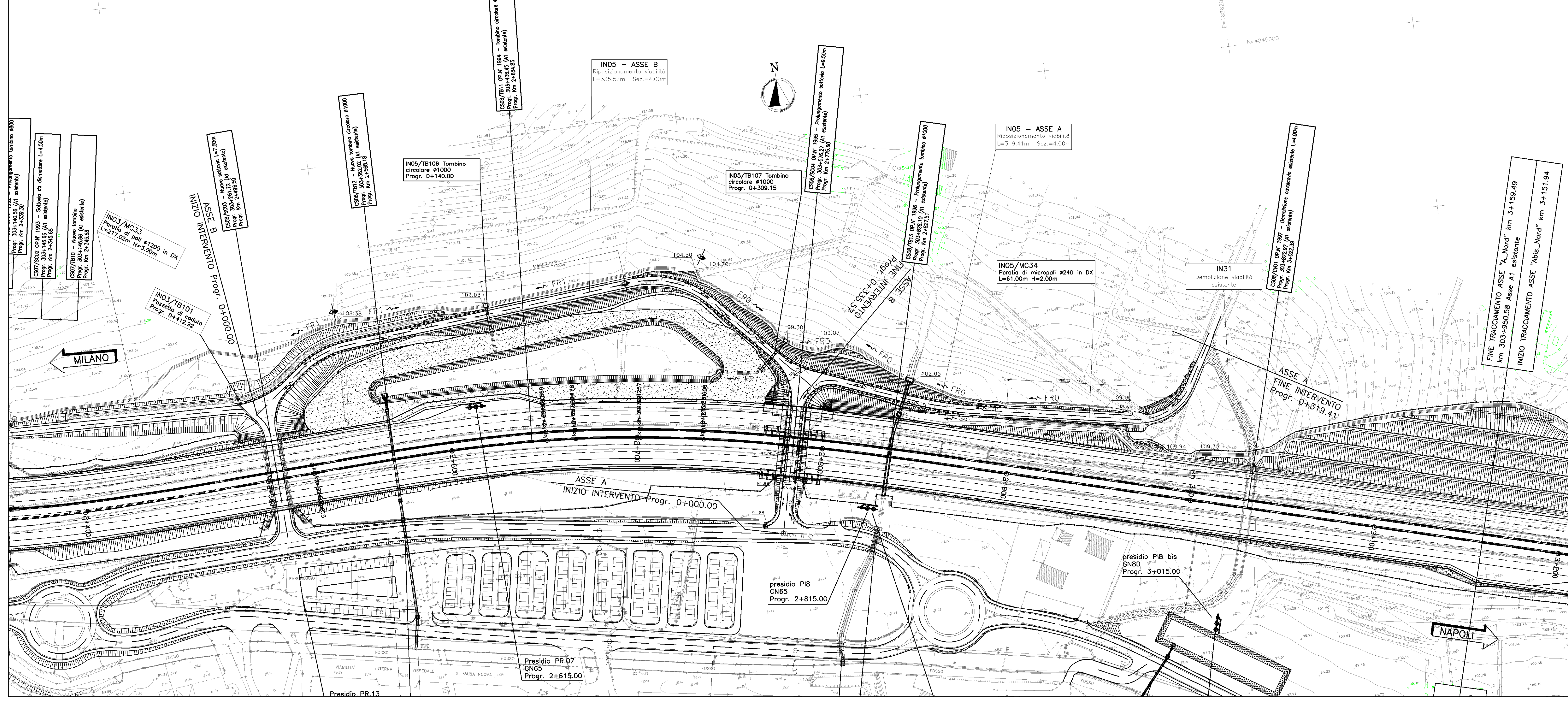


**PLANIMETRIA DI PROGETTO**  
SCALA 1:1000



**PLANIMETRIA IDRAULICA**  
SCALA 1:1000



**LEGENDA IDRAULICA**

---	COLLETORE IN PRV (SU VIADOTTI) DN (mm)
---	COLLETORE IN C.A. - DN (mm)
---	CTI (2/3/4)
---	CUNETTA TRIANGOLARE/CON COLLETORE
---	EMBRICI
●	CADITOIA SU VIADOTTO E DISCENDENTE
□	POZZETTO SU CTI(2)
□	CADITOIA
→	DIREZIONE DEFLUSSO CANALETTE E FOSSI
→	DIREZIONE DEFLUSSO COLLETTORI
▽	IMPLUVIO
▲	COLMO
---	FOSSO (FR0-FR1-FR2-F1-F2)

**autostrade // per l'italia**

**AUTOSTRADA (A1) : MILANO - NAPOLI**

**AMPLIAMENTO ALLA TERZA CORSIA  
BARBERINO DI MUGELLO - INCISA VALDARNO**

**TRATTO : FIRENZE SUD - INCISA VALDARNO**

**LOTTO "1"**

**PROGETTO ESECUTIVO**

**VL - VIABILITA' INTERFERITA**

**PARTE STRADALE**

**IN05 - Strada vicinale Casanova**

**Planimetria di progetto ed idraulica**

IL RESPONSABILE PROGETTAZIONE SPECIFICATA Ing. Massimo Giacomini Dir. Prog. 14.03748 RESPONSABILE LAVORO STD	IL RESPONSABILE INTEGRAZIONE PROIEZIONE SPECIFICAZIONE Ing. Michele Piffero Dir. Prog. 14.03748 PROJECT DESIGNER	IL DIRETTORE TECNICO Ing. Massimo Turchi Dir. Prog. 14.03748 RESPONSABILE FUNZIONE "SISTEMI E PROGETTI"
REFERIMENTO ELABORATO 11018204STD1660-1	DATA APRILE 2012	REVISIONE 1 MAGGIO 2012
COORDINATORE OPERATIVO DI PROGETTO Ing. Raffaele Ruffini	ELABORAZIONE GRAFICA A CURA DI ELABORAZIONE PROGETTAZIONE A CURA DI ELABORAZIONE IDRAULICA A CURA DI	ING. RESPONSABILE FUNZIONE "SISTEMI E PROGETTI" Ing. Massimo Turchi - O.L. Milano N.20746
VISTO DEL COORDINATORE GENERALE SPA DIREZIONE OPERATIVA PROGETTAZIONE ED ESECUZIONE LAVORI ASP Ing. Alberto Sefari	VISTO DEL COMMITTENTE autostrade // per l'italia Ing. Furio Orlandi	VISTO DEL CONCESSIONARIO