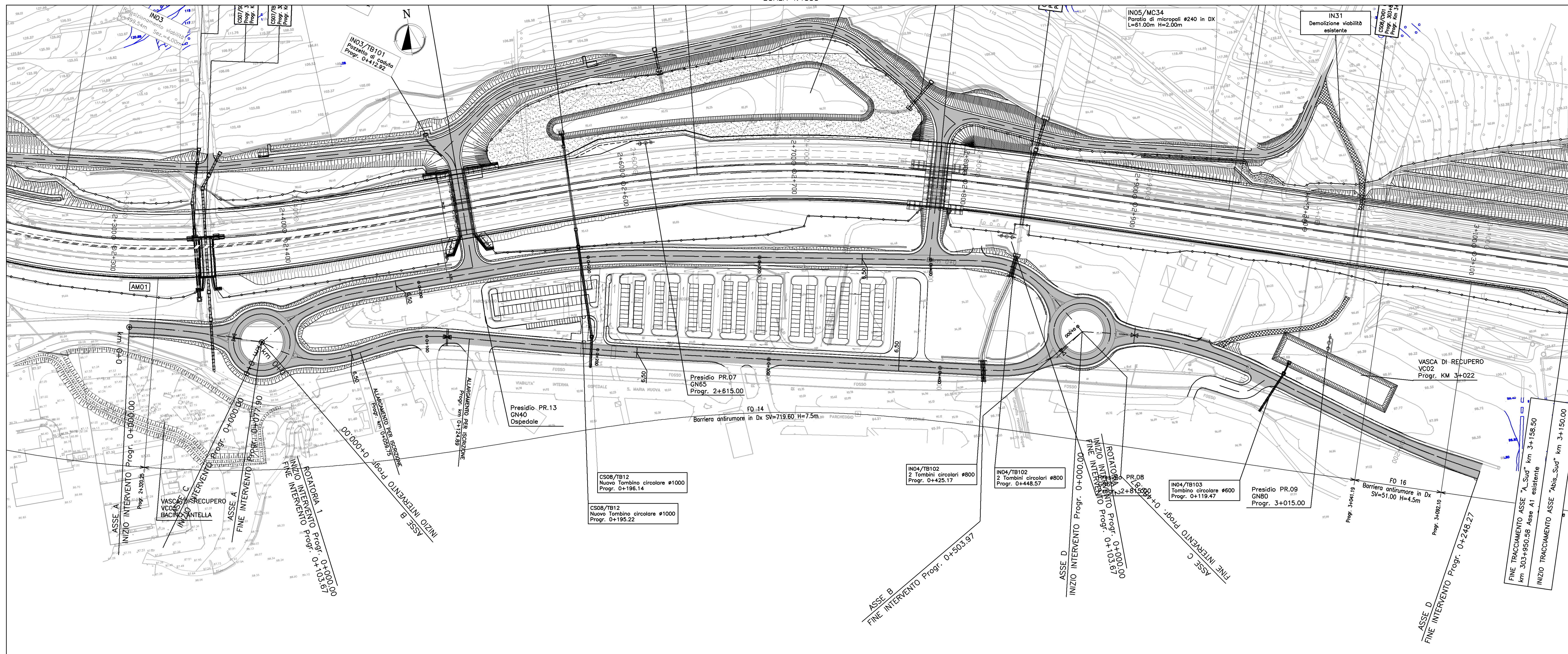
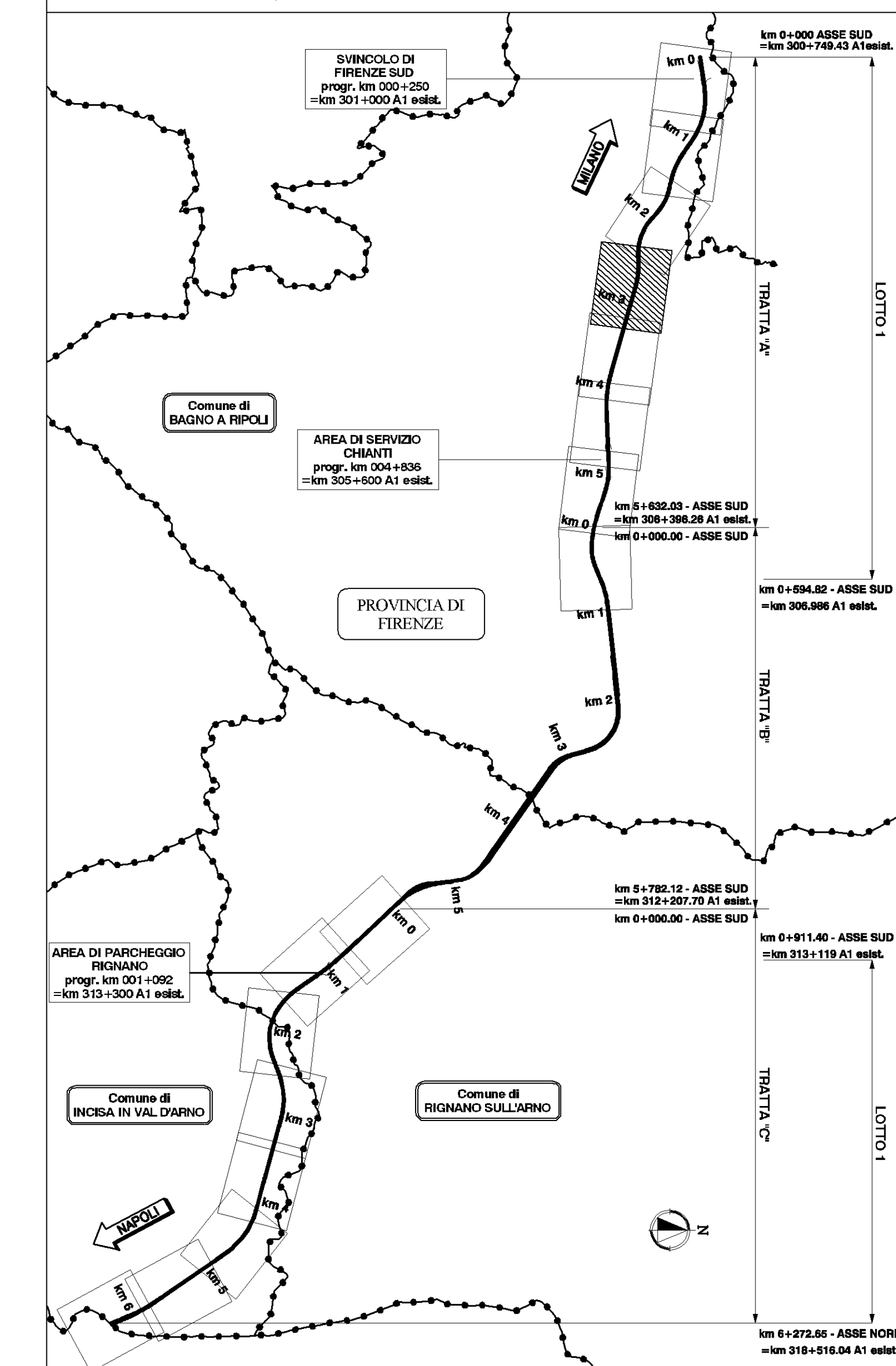


PLANIMETRIA DI PROGETTO

SCALA 1:1000



QUADRO DI UNIONE

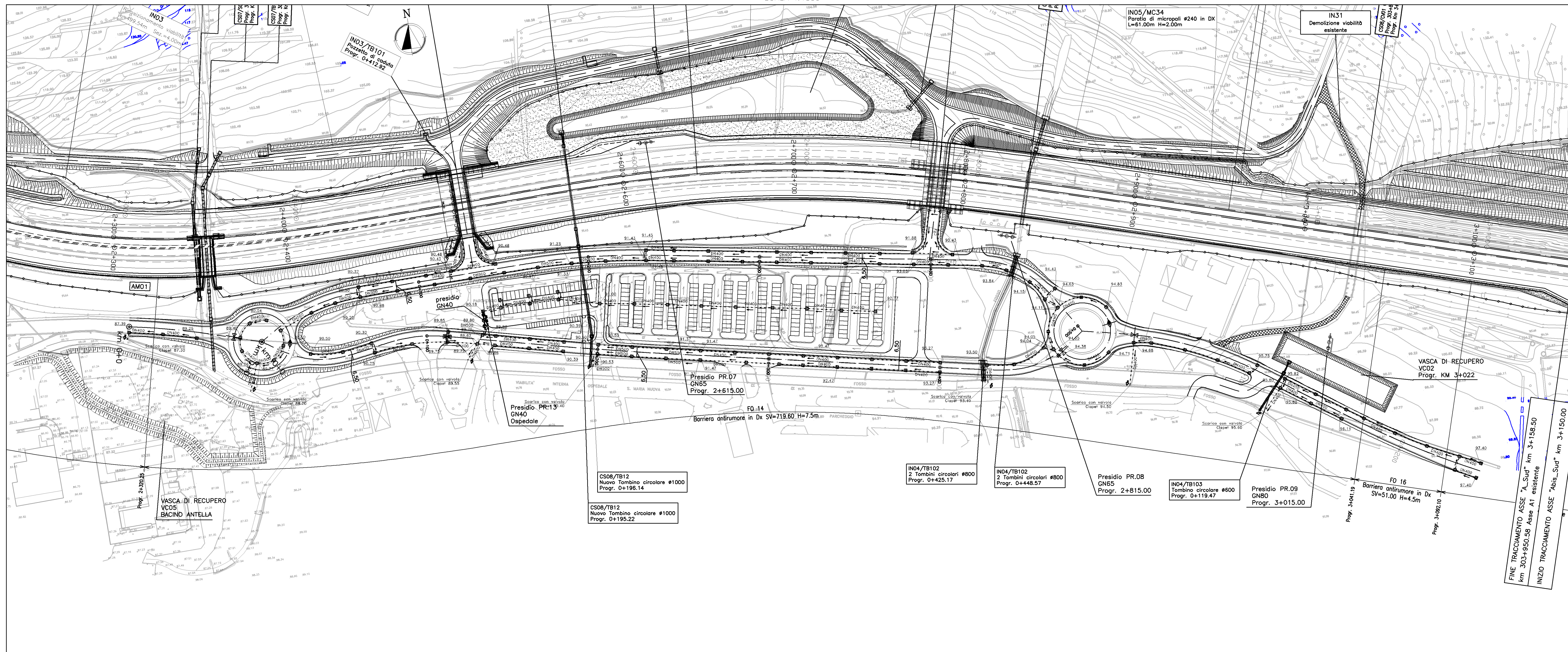


LEGENDA IDRAULICA

---	COLLETTORE IN PRFV (SU VIADOTTI) DN (mm)
---	COLLETTORE IN C.A. - DN (mm)
CT1 (2) / CN1	CUNETTA TRIANGOLARE/CON COLLETTORE
■	EMBRICI
●	CADITOIA SU VIADOTTO E DISCENDENTE
□	FOZZETTO SU CT1(2)
■	CADITOIA
~	DIREZIONE DEFLUSSO CANALETTE E FOSSI
—	DIREZIONE DEFLUSSO COLLETTORI
▽	IMPLUVIO
▲	COLMO
▬	FOSSO (FR0-FR1-FR2-F1-F12)

PLANIMETRIA IDRAULICA

SCALA 1:1000



**autostrade** // per l'italia

**AUTOSTRADA (A1) : MILANO - NAPOLI**

**AMPLIAMENTO ALLA TERZA CORSIA**  
**BARBERINO DI MUGELLO - INCISA VALDARNO**  
**TRATTO : FIRENZE SUD - INCISA VALDARNO**

**LOTTO "1"**

**PROGETTO ESECUTIVO**  
**VL - VIABILITA' INTERFERITA**

**PARTE STRADALE**  
**IN04 - Strada dell'Antella**  
**Planimetria di progetto ed idraulica**

IL RESPONSABILE PROGETTAZIONE SPECIFICATA Ing. Massimo Giacomini RESPONSABILE LAVORO STD		IL RESPONSABILE INTERAZIONE SPECIFICATA Ing. Michele Piantoni RESPONSABILE FUNZIONE "SIS1 E PROGETTI"		IL DIRETTORE TECNICO Ing. Maurizio Torralba RESPONSABILE FUNZIONE "SIS2 E PROGETTI"	
REFERIMENTO (LABORATORIO) 11018204STD1630		DATA APRILE 2012		VERSIONE 001 1 MAGGIO 2012	
COORDINATORE OPERATIVO DI PROGETTO Ing. Raffaele Rinaldi		COORDINATORE OPERATIVO DI PROGETTO Ing. Massimo Giacomini		COORDINATORE OPERATIVO DI PROGETTO Ing. Massimo Giacomini	
DIREZIONE OPERATIVA PROGETTAZIONE ED ESECUZIONE LAVORI ASP Ing. Alberto Saffari		VISTO DEL COMMITTENTE Ing. Paolo Orlandi		VISTO DEL CONCESSIONARIO Ing. Massimo Giacomini - O.L. Milano N.20746	