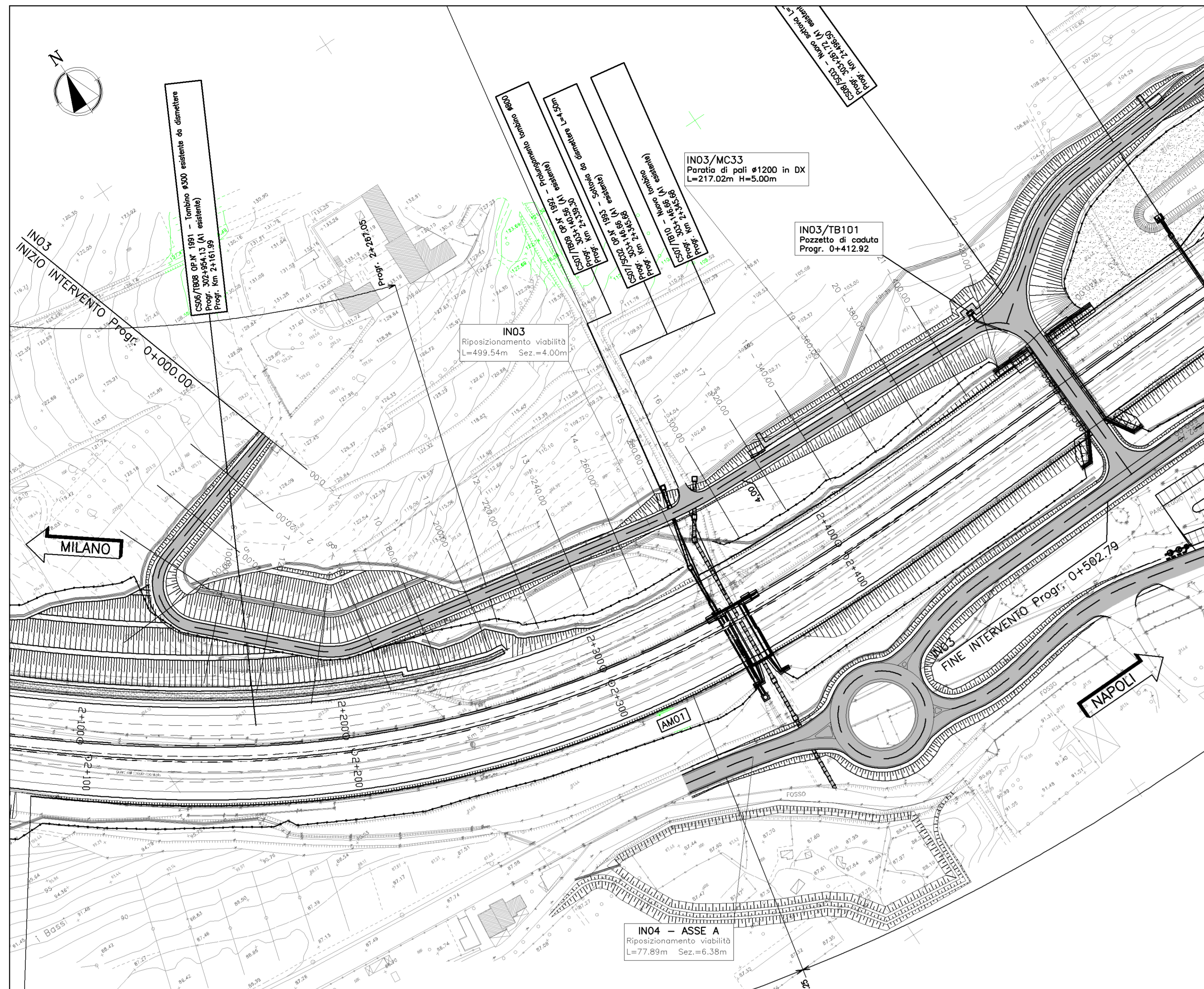
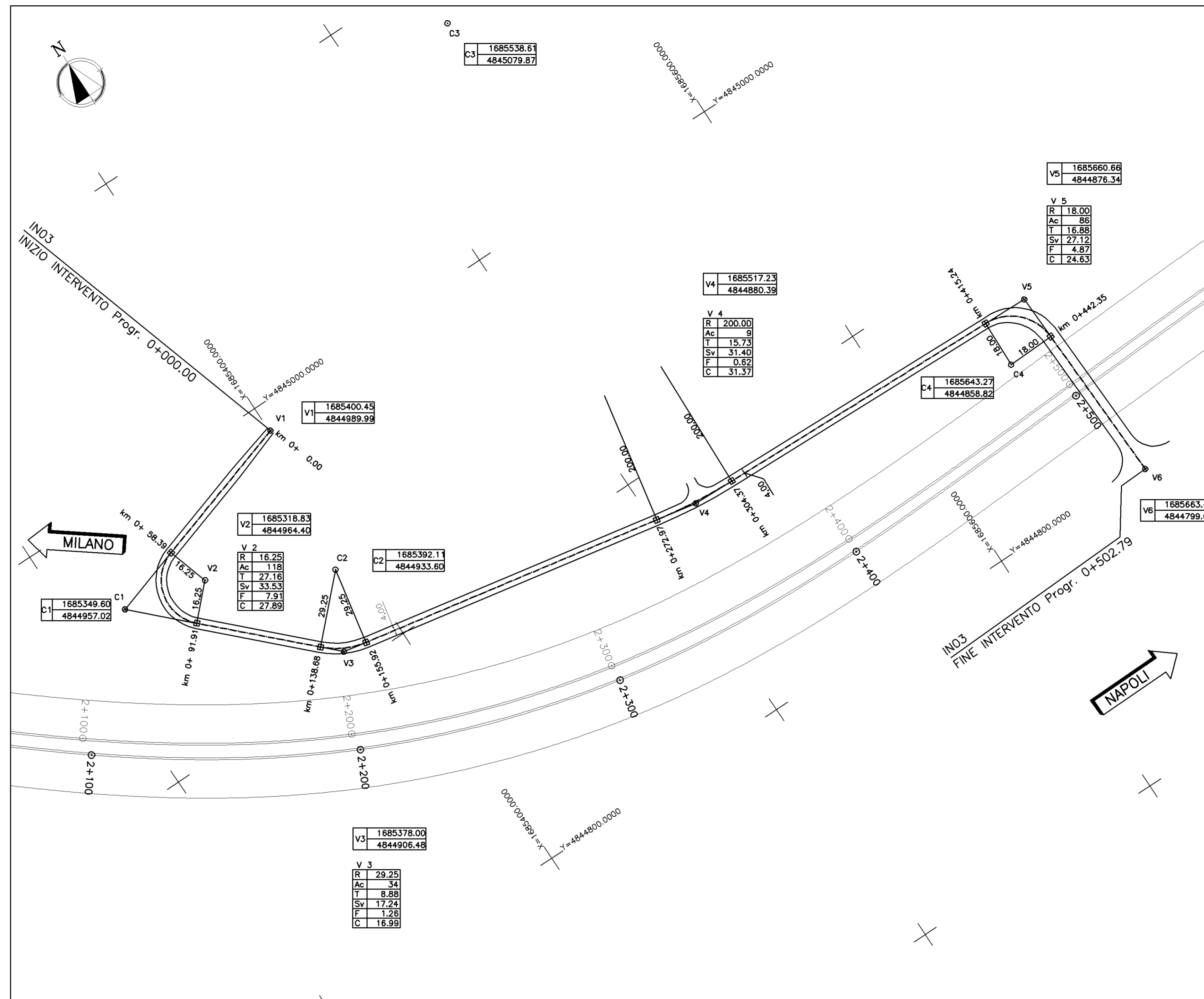


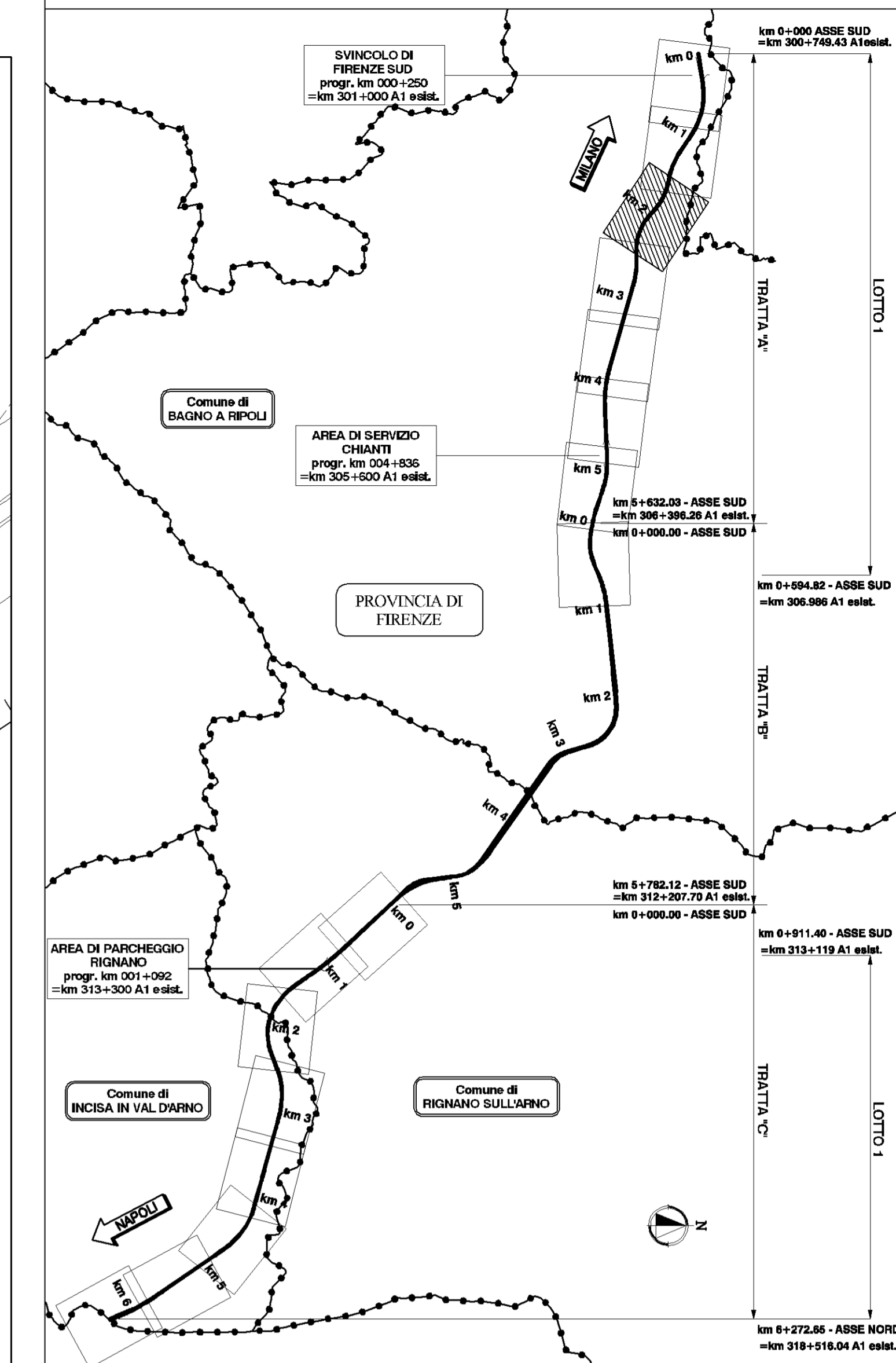
PLANIMETRIA DI PROGETTO
SCALA 1:1000



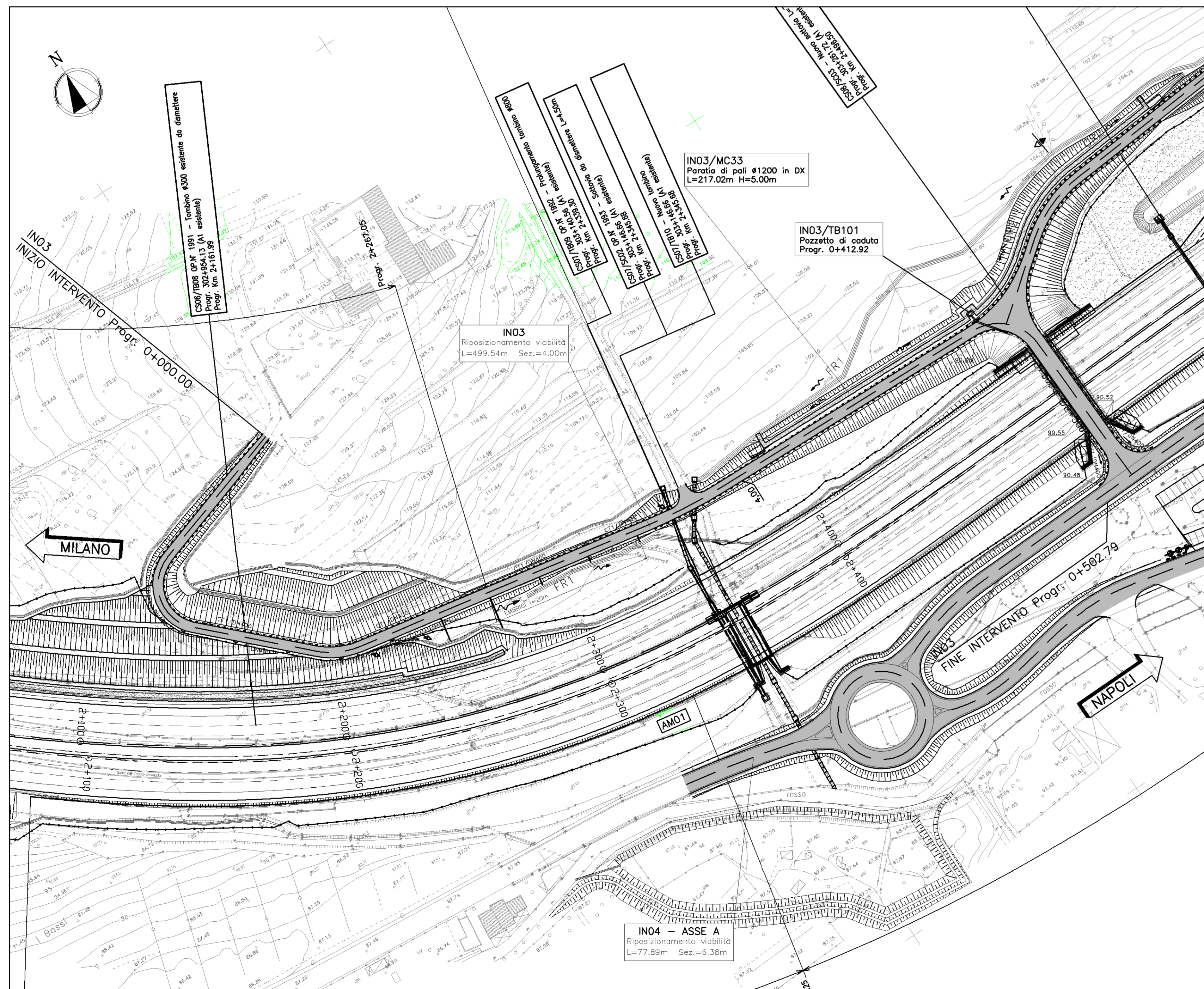
PLANIMETRIA DI TRACCIAMENTO
SCALA 1:1000



QUADRO DI UNIONE



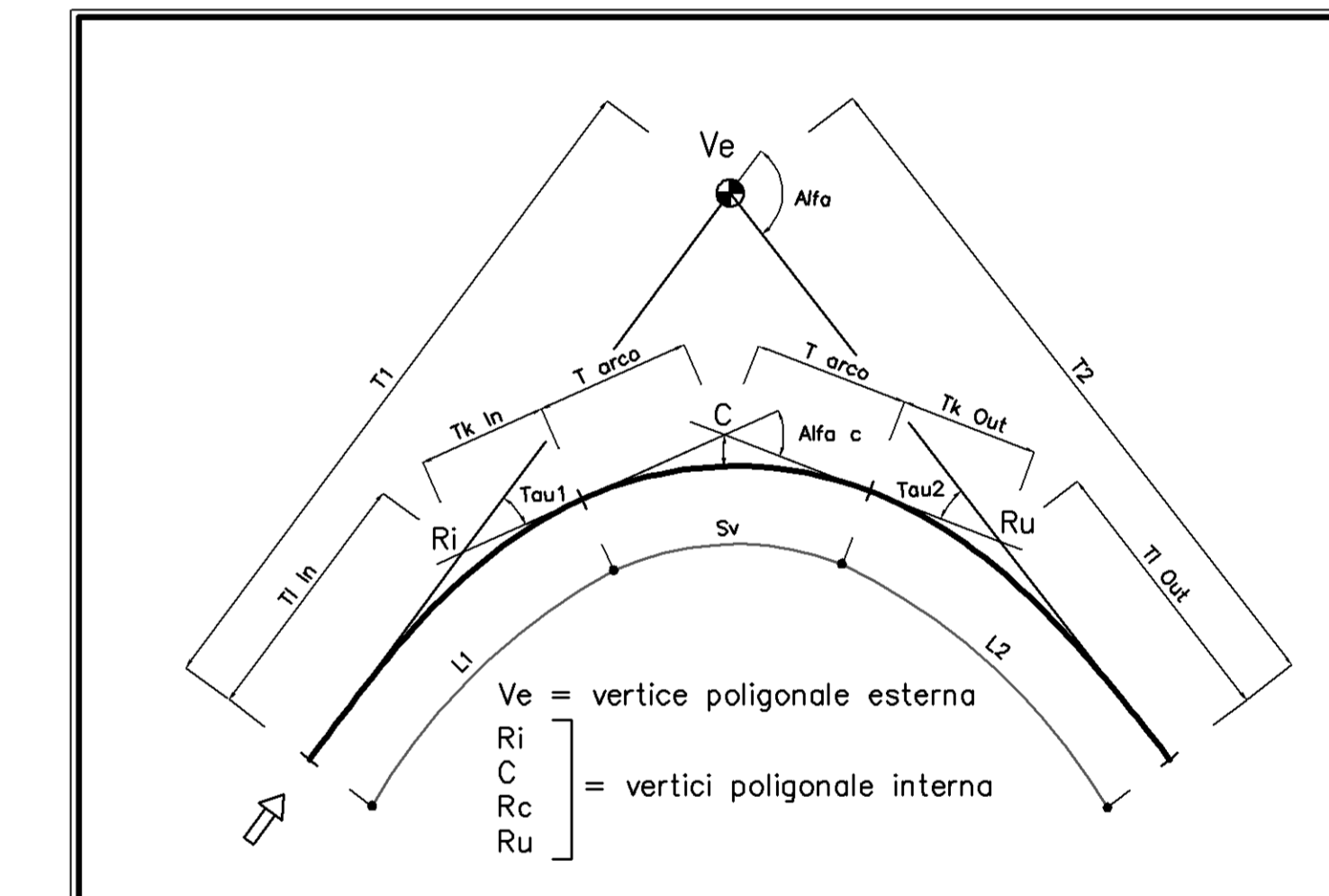
PLANIMETRIA IDRAULICA
SCALA 1:1000



LEGENDA IDRAULICA

-----	COLLETTORE IN ACCIAIO (SU VIADOTTI) DN (mm)
-----	COLLETTORE IN C.A. - DN (mm)
-----	CUNETTA TRIANGOLARE/CON COLLETTORE
-----	EMBRICI
●	CADITOIA SU VIADOTTO
◆	DISCENDENTE
■	CADITOIA
~>	DIREZIONE DEFLUSSO CANALETTE E FOSSI
—	DIREZIONE DEFLUSSO COLLETTORI
▽	IMPIUVIO
▲	COLMO
=====	FOSSO (FR0-FR1-FR2-FI1-FI2)

LEGENDA TABELLINE VERTICI PLANIMETRICI



autostrade // per l'italia

AUTOSTRADA (A1) : MILANO - NAPOLI

**AMPLIAMENTO ALLA TERZA CORSIA
BARBERINO DI MUGELLO - INCISA VALDARNO
TRATTO : FIRENZE SUD - INCISA VALDARNO**

LOTTO "1"

PROGETTO ESECUTIVO

VL - VIABILITA' INTERFERITA

**PARTE STRADALE
IN03 - Strada destinazione particolare di Torre-Allori**

**Planimetria di progetto
tracciamento ed idraulica**

IL RESPONSABILE PROGETTAZIONE SPECIALE Ing. Massimo Ciccolini Dir. Prg. Milano N.30748 RESPONSABILE INTERNO STD		IL RESPONSABILE INTEGRAZIONE PRESTAZIONE SPECIALE Ing. Michele Platano Dir. Prg. Roma N.1104 PROJECT ENGINEER		IL DIRETTORE TECNICO Ing. Mario Torralba Dir. Prg. Milano N.16462 RESPONSABILE FUNZIONE "STUDI E PROGETTI"	
REFERIMENTO LABORATORIO 110118204STD1620		DATA APRILE 2012		REVISIONE 1 MAGGIO 2012	
COORDINATORE OPERATIVO DI PROGETTO Ing. Stefano Rinaldi		COORDINATORE OPERATIVO A CURA DI ELABORAZIONE PROGETTAZIONE A CURA DI		IL RESPONSABILE LAVORAZIONE Ing. Massimo Ciccolini - OI. Milano N.20748	
VISTO DEL COORDINATORE GENERALE SPEA DIREZIONE OPERATIVA PROGETTAZIONE ED ESECUZIONE LAVORI ASP Ing. Alberto Salfari		VISTO DEL COMMITTENTE Ing. Furio Crocetti		VISTO DEL CONCESSIONARIO	