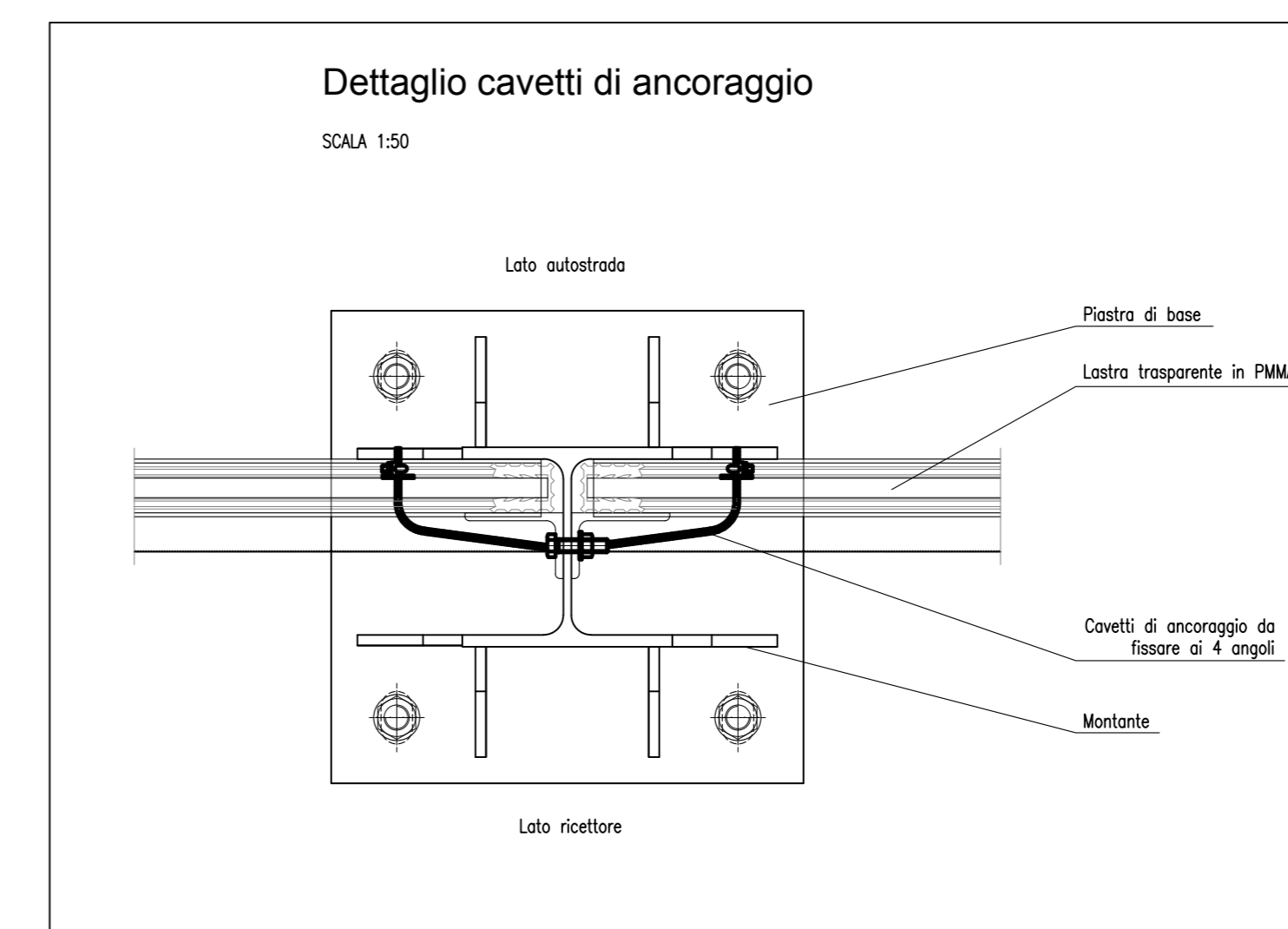
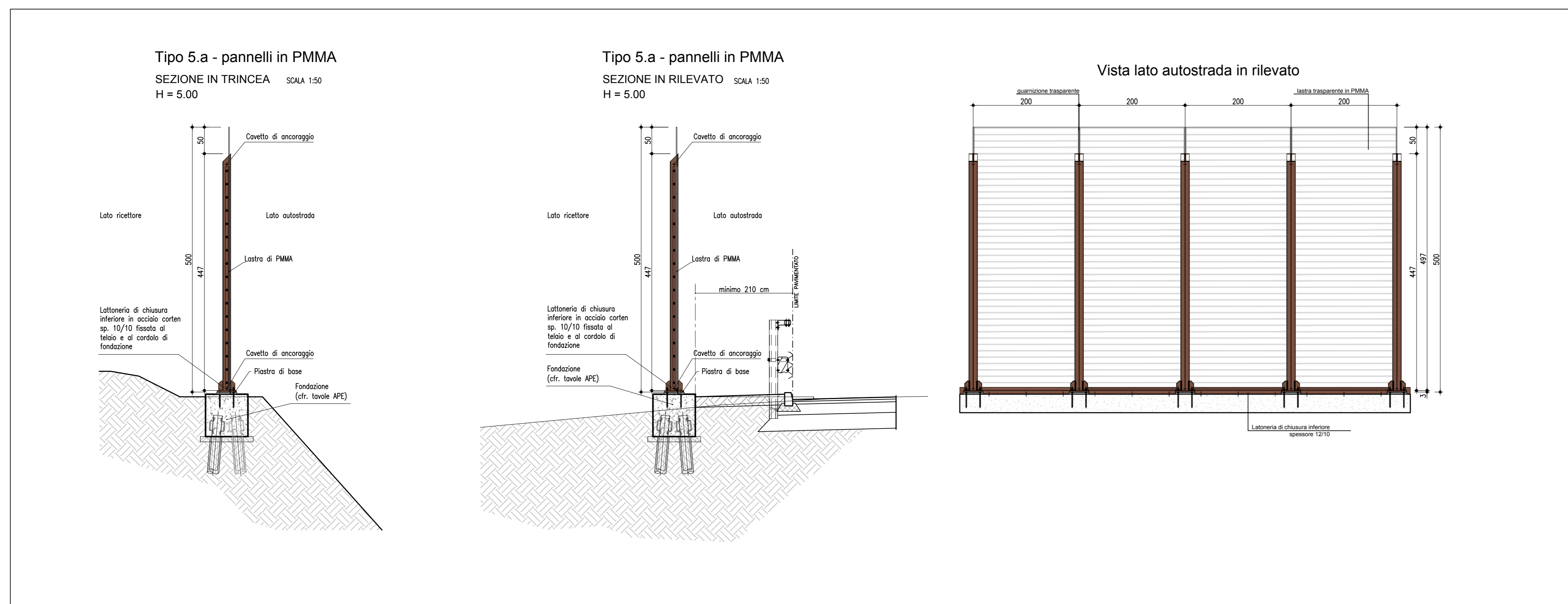


DISTRIBUZIONE TIPOLOGIE BARRIERE ACUSTICHE - LOTTO 2B						
barriere acustiche	Sviluppo (m)	Altezza (m)	Tipologia	Tipologia Architettonica	conformazione	Carreggiata
F0072	204.00	5.00	disaccoppiata	TIPO 5.a	trasparente	nord
F0073a	340.00	5.00	disaccoppiata	TIPO 5.a	trasparente	nord
F0073b	358.00	5.00	disaccoppiata	TIPO 5.a	trasparente	nord
F0073c	552.00	5.00	disaccoppiata	TIPO 4.a	opaca	nord
F0074	441.00	5.00	disaccoppiata	TIPO 4.a	opaca	nord
F0075	615.00	3.00	disaccoppiata	TIPO 4.e	opaca	sud
F0076	81.00	4.00	disaccoppiata	TIPO 3.a	opaca	nord
F0077	163.80	4.00	disaccoppiata	TIPO 4.d	opaca	nord
F0078	93.00	5.00	disaccoppiata	TIPO 3.c	opaca	nord
F0079	87.00	5.00	disaccoppiata	TIPO 3.c	opaca	nord
F0080	33.00	5.00	disaccoppiata	TIPO 3.e	opaca	sud
F0081	165.00	5.00	disaccoppiata	TIPO 3.c-3.e	opaca	sud

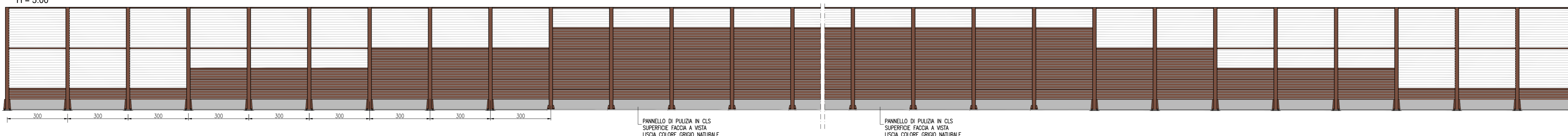
DISTRIBUZIONE TIPOLOGIE BARRIERE ACUSTICHE - LOTTO 1S						
barriere acustiche	Sviluppo (m)	Altezza (m)	Tipologia	Tipologia Architettonica	conformazione	Carreggiata
F0053	87.75	4.00	disaccoppiata	TIPO 3.a	opaca	sud
F0054	138.00	4.00	disaccoppiata	TIPO 3.a	opaca	sud
F0055	204.45	4.00	disaccoppiata	TIPO 3.a	opaca	sud
F0056	200.45	5.00	disaccoppiata	TIPO 3.c	opaca	sud
F0057	386.00	5.00	disaccoppiata	TIPO 3.c	opaca	sud
F0058	270.00	4.00	disaccoppiata	TIPO 3.a	opaca	nord
F0059	234.00	4.00	disaccoppiata	TIPO 3.a	opaca	nord
F0060	183.75	4.00	disaccoppiata	TIPO 3.a	opaca	nord
F0061	128.00	4.00	disaccoppiata	TIPO 3.a	opaca	nord
F0062	183.00	5.00	disaccoppiata	TIPO 3.c	opaca	nord
F0063	297.00	5.00	disaccoppiata	TIPO 3.c	opaca	sud
F0064	339.00	5.00	disaccoppiata	TIPO 3.c	opaca	sud
F0066	435.00	5.00	disaccoppiata	TIPO 3.c	opaca	nord
F0067	264.00	5.00	disaccoppiata	TIPO 3.c	opaca	sud



NOTE GENERALI

- TUTTE LE DIMENSIONI SONO ESPRESSE IN CENTIMETRI TRANNE DOVE DIVERSAMENTE INDICATO.
- LA DIMENSIONE IN ALTEZZA DEL PANNELLO METALLICO FONDOASSORBENTE E' DI 50 cm. LA DIMENSIONE DELLA LASTRA TRASPARENTE E' DI 100 o 200 cm.
- LE LASTRE TRASPARENTI DEVONO ESSERE DOTATE DI STRISCE ORIZZONTALI PERMANENTI, LARGHE 20 mm E DISTANTI DI 100 mm, PER LA PROTEZIONE DELL'AVIFAUNA.
- TUTTI I MATERIALI DEVONO RISPETTARE IL CAPITOLATO SPECIALE D'APPALTO E LE RELATIVE NORME TECNICHE.
- RELATIVAMENTE ALLE LASTRE TRASPARENTI, IN PRESENZA DI VIADOTTI, PONTI, IN PROSSIMITA' DI ABITAZIONI O COMANQUE DI SITI FREQUENTATI, DOVRANNO ESSERE UTILIZZATE LASTRE CON CARATTERISTICHE TALI DA EVITARE LA PROIEZIONE DEI FRAMMENTI IN CASO DI ROTTURA E DOVRANNO ESSERE FISSATE A IDONEI CAVETTI DI ANCORAGGIO (Art. 36.1.3.1 Capitolato Speciale d'Appalto, Norma UNI EN ISO 1794-2 Appendice B).
- NEI CASI DI BARRIERA ACUSTICA POSTA LUNGO TRATTI AUTOSTRADALI IN RILEVATO, SU OPERE D'ARTE MAGGIORI O MINORI, SULLA TESTA DI MURI DI SOSTEGNO (SOTTOSCARPA), SARAN' SEMPRE PREVISTO IL PANNELLO H=90 cm IN CLS (DI PULIZIA) AL PIEDE DELLA BARRIERA.
- NEI CASI DI BARRIERA ACUSTICA POSTA LUNGO TRATTI AUTOSTRADALI IN TRINCEA O SULLA TESTA DI MURI DI CONTORRIPA, NON SARA' PREVISTO ALCUN PANNELLO ALLA BASE IN CLS (DI PULIZIA).
- IN TUTTE LE TIPOLOGIE LA CORNICE METALLICA DEL PANNELLO TRASPARENTE PUO' IN ALTO VIENE PREDISPOSTA SU TUTTO IL PERIMETRO DELLA LASTRA, ALLA BASE, AI FIANCHI ED IN SOMMITA', AD ECCEZIONE DEI PANNELLI IN PMMA TIPOLOGIA 5a.
- LATTONERIA DI SIGILLATURA ACUSTICA IN FONDAZIONE, IN ALLUMINO VERNICIATO GRIGIO CHIARO QUANDO VA IN BATTUTA CONTRO PANNELLO IN C.A. FACCIA A VISTA, IN CORTEN QUANDO VA IN BATTUTA CONTRO PANNELLO IN ACCIAIO CORTEN E/O CONTRO IL MONTANTE (NEI SALTII DI FONDAZIONE).

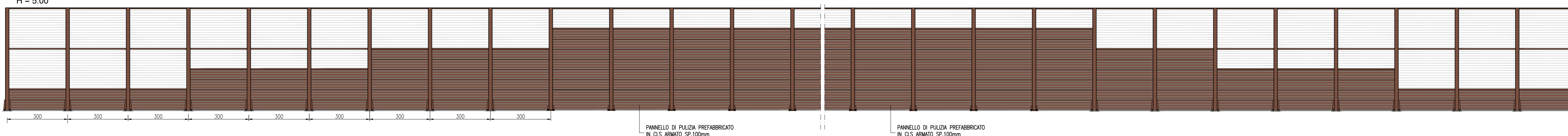
Schema dei terminali di barriera opaca in corten, vista lato autostrada SCALA 1:100
H = 5,00



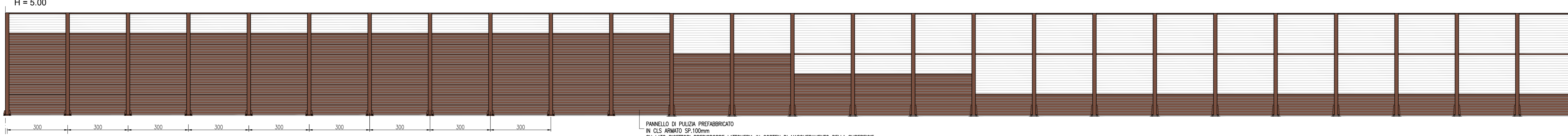
Schema della transizione da una barriera opaca in corten ad una trasparente, vista lato autostrada SCALA 1:100
H = 5,00



Schema dei terminali di barriera opaca in corten, vista lato ricettori SCALA 1:100
H = 5,00



Schema della transizione da una barriera opaca in corten ad una trasparente, vista lato ricettori SCALA 1:100
H = 5,00



autostrade//per l'italia

AUTOSTRADA (A1) : MILANO-NAPOLI

AMPLIAMENTO ALLA TERZA CORSIA
BARBERINO DI MUGELLO - INCISA VALDARNO

TRATTO: FIRENZE SUD - INCISA VALDARNO
LOTTO 2 "STRALCIO B" E LOTTO 1 SUD

PROGETTO ESECUTIVO

DOCUMENTAZIONE GENERALE

PARTE GENERALE
OPERE COMPLEMENTARI - BARRIERE ACUSTICHE

Abaco delle tipologie architettoniche
Tav. 2 di 2

I. RESPONSABILE PROGETTAZIONE SPECIALE Arch. Enrico Franzoni Ord. Arch. Milano n. 16988 RESPONSABILE LAVORO ARCHITETTICO E PROGETTO		II. RESPONSABILE INTEGRAZIONE PRESTAZIONI SPECIALISTICHE Ing. Michele Pasterni Ord. Ingeg. Genova n. 1104		III. DIRETTORE TECNICO Ing. Orlando Mezzalana Ord. Ingeg. Pavia n. 1466 PROGETTAZIONE NUOVE OPERE AUTOSTRADALI	
CODICE IDENTIFICATIVO 1101890004PE- - - - - AUA0203-0					
INFORMAZIONE PROGETTO Ordine Committente: 1101890004PE			INFORMAZIONE SUONDO Ordine: AUA0203-0		
PROGETTO MANAGER Ing. Paolo Castiglioni Ord. Ingeg. Varese n. 2725			SUPPORTO SPECIALISTICO Verificato: -		
REVISIONI N. Data 0 02/09/2020 1 - 2 - 3 - 4 -			SCALA: 1:50		

VISTO DEL COMMITTENTE Ing. Alberto Bolaschi	VISTO DEL CONCESSIONARIO Ministero delle Infrastrutture e dei Trasporti Direzione Regionale per le Infrastrutture e i Trasporti Ufficio Regionale per le Infrastrutture e i Trasporti
---	---